



WIR  
SIND

FLEXIBEL

UNSERE AUSSENARBEIT

  
MARLITT®  
... für Menschen



# Unsere Außenarbeit ist flexibel

In unseren Werkstätten haben wir ein sehr vielfältiges Angebot an Arbeitsmöglichkeiten.

Darüber hinaus arbeiten wir mit regionalen Firmen zusammen, die uns Arbeitsplätze zur Verfügung stellen. Der Arbeitsplatz ist dann nicht in der Werkstatt, sondern in den Betrieben. Durch diese Außenarbeitsplätze ist unser Angebot noch vielseitiger.

Unsere  
Außenarbeit



AUSSENARBEIT



# Dein Arbeitsplatz

# IN EINEM BETRIEB!

Du möchtest Dich in einem Betrieb außerhalb unserer Werkstätten erproben?

Wir helfen Dir herauszufinden, in welchem Arbeitsfeld Du arbeiten kannst.

Wir bieten Dir Unterstützung und Beratung bei der Auswahl eines geeigneten Arbeitsplatzes.

Wir unterstützen Dich in der Einarbeitungsphase und begleiten Dich auch danach.

**AUSSENARBEIT**

# In der Außenarbeit stehen folgende Fähigkeiten im Vordergrund:

- Selbständigkeit
- Mobilität
- Teamfähigkeit
- Anpassungsfähigkeit
- Problem- und Konfliktlösungsfähigkeit

**AUSSENARBEIT**

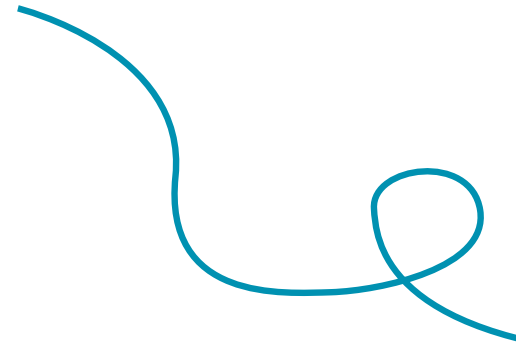
**Wir sind  
vor Ort!**



**AUSSENARBEIT**

# Kooperation mit regionalen Firmen wie:

- HolzLand Klatt
- Von Eicken
- Schuback Parfümerien
- Malerei Hermann Jonas
- Wacker Neuson
- Kitawerk





HolzLand®  
**KLATT**



EST. 1770  
  
**VON EICKEN**  
GERMANY

MALEREI  
*Hermann Jonas*  
INH.: ANDREAS GRANER



**WACKER  
NEUSON**  
*all it takes!*

**KITAWERK**⊕  
EVANGELISCH-LUTHERISCHES  
KINDERTAGESSTÄTTENWERK LÜBECK gGmbH  
Wir gehören zur **Gemeindediakonie Lübeck**

**AUSSENARBEIT**



AUSSENARBEIT





**AUSSENARBEIT**

**Marli GmbH**  
Arbeit und Bildung

**Telefon**  
0451/6203-260

**E-Mail**  
[beratung@marli.de](mailto:beratung@marli.de)

**MARLI.DE**